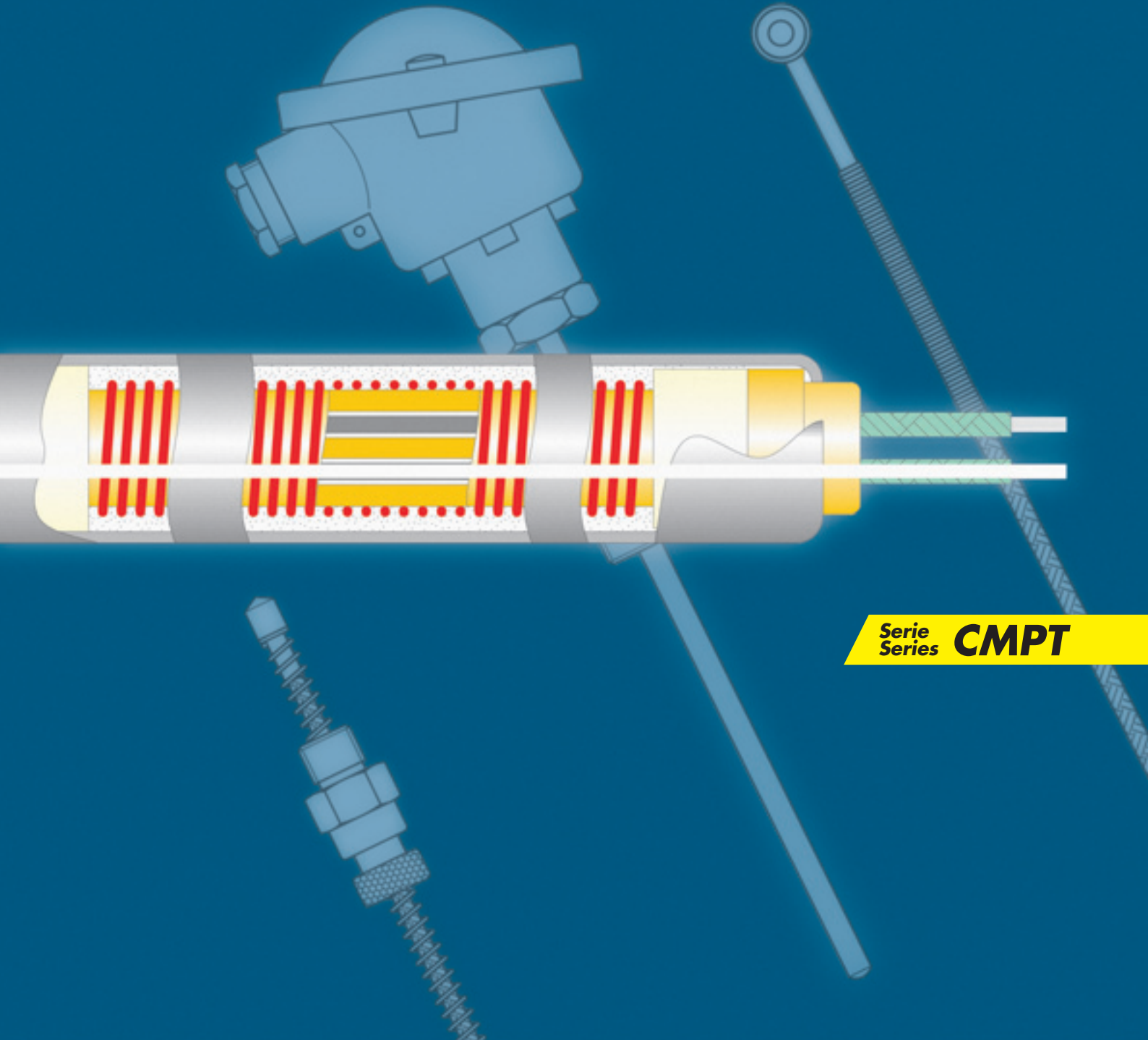


**AFS**  
L I N E

# Termoresistenze CMPT

*Resistance Thermometers CMPT*



Serie  
Series **CMPT**



*the*  
**heatmaster**



# The Company

DAL 1978 HT SpA si è distinta per la grande capacità di proporre soluzioni tecniche innovative nel settore del riscaldamento industriale.

Nel corso degli anni ha saputo affinare la qualità del proprio prodotto, grazie anche alla crescente richiesta di applicazioni ad alto contenuto tecnologico.

Proprio per questo HT SpA è stata una delle prime aziende del settore a ricevere l'omologazione ISO29002, recentemente aggiornata secondo ISO9001:2000 Vision.

Anche per il futuro intendiamo proseguire nell'impegno intrapreso, per coniugare una sicura crescita con il mantenimento della flessibilità necessaria per dare ai nostri clienti la massima soddisfazione con un unico obiettivo: "fornire il calore giusto nel posto giusto".



*From the outset HT has established itself in the market by proposing innovative solutions which has helped us to put the Company where it is today as market leader. Over the years HT SpA have been able to constantly improve on the quality of it's products spurred on by the growing demand for high-tech applications. This is the reason why HT SpA was one of the first companies in this sector with a Quality System approved in accordance to ISO 29002, recently up-graded to ISO9001:2000 Vision.*

*In the future it is HT SpA's intention to continue to pursue this course of combining a steady growth with the flexibility that will give our customers "the right heat in the right place".*





## Termoresistenze serie CMPT • Resistance thermometers CMPT series

Per TERMORESISTENZA si intende un elemento in materiale metallico puro il cui valore resistivo varia con la temperatura, consentendo misurazioni di temperatura molto più precise ed affidabili di quelle effettuate con altri tipi di sensori come le termocoppie. Fra i metalli più utilizzati in campo industriale c'è sicuramente il Platino, che grazie alla sua elevata stabilità e resistività permette di realizzare termoelementi di piccole dimensioni con ottime caratteristiche dinamiche.

La scelta del giusto sensore dipende dal tipo di applicazione, tenendo conto dell'ambiente di lavoro e della precisione di misura.

La serie CMPT di HT SpA offre un'ampia scelta di questi articoli, adatti alle più varie necessità e applicazioni, disponibili in circa 30 giorni solari dal ricevimento dell'ordine.

*The RESISTANCE THERMOMETER is a metallic element whose resistance varies with the temperature, allowing temperature measurements much more accurate and reliable than those carried out with other types of sensors such as thermocouples.*

*One of the most frequently used materials in the industrial field is Platinum which, because of its high stability and resistivity, allows manufacture of small resistance thermometers which have excellent dynamic characteristics.*

*The choice of the right sensor depends on its application and the working environment coupled with the required accuracy.*

*HT SpA's CMPT series offers a wide range of these items, suitable for several requirements and applications, that are available in about 30 days from order receipt.*

**TOLLERANZE STANDARD PER TERMOMETRI A RESISTENZA SECONDO IEC751  
STANDARD TOLERANCES FOR RESISTANCE THERMOMETERS ACCORDING TO IEC751**

Temp. °C Temp. °C	Classe B - Class B 1DIN		Classe A - Class A 1/2 DIN	
	Ohm	°C	Ohm	°C
-200	±0,56	±1,30	±0,24	±0,55
-100	±0,32	±0,80	±0,14	±0,35
0	±0,12	±0,30	±0,06	±0,15
100	±0,30	±0,80	±0,13	±0,35
200	±0,48	±1,30	±0,20	±0,55
300	±0,64	±1,80	±0,27	±0,75
400	±0,79	±2,30	±0,33	±0,95
500	±0,93	±2,80	±0,38	±1,15
600	±1,06	±3,30	±0,43	±1,25
650	±1,13	±3,55	±0,46	±1,45
700	±1,17	±3,80		
800	±1,28	±4,30		
850	±1,34	±4,60		

t = Temperatura °C  
t = Temperature °C



# Termoresistenze serie CMPT

## CAVO GOMMA SILICONE

GG

## SILICON RUBBER CABLE

GENERE: Cavo per termocouple e trasmissione segnali.  
 DESCRIZIONE: Conduttori flessibili isolati in gomma silicone, cordati, ricoperti con una guaina in gomma silicone; forma rotonda.  
 RANGE DI TEMPERATURA: -40 +200 °C  
 NUMERO CONDUTTORI: 2-3<sup>(1)</sup>  
 NATURA DEI CONDUTTORI: rame  
 SEZIONE CONDUTTORI (mm<sup>2</sup>): 0.25

TYPE: Cable for thermocouples and signals transmission.  
 DESCRIPTION: Flexible silicon insulated conductors protected by means of a silicon sheath; round shape.  
 TEMPERATURE RANGE: -40 +200 °C  
 NO. OF CONDUCTORS: 2-3<sup>(1)</sup>  
 TYPE OF CONDUCTORS: copper  
 CONDUCTORS SECTION (mm<sup>2</sup>): 0.25



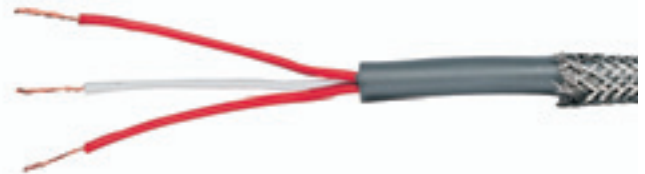
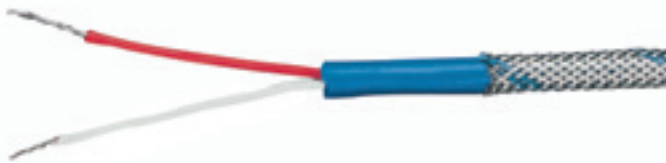
## CAVO GOMMA SILICONE ARMATO

GGS

## ARMOURED SILICON RUBBER CABLE

GENERE: Cavo per termocouple e trasmissione segnali.  
 DESCRIZIONE: Conduttori flessibili isolati in gomma silicone, cordati, ricoperti con una guaina in gomma silicone, armatura esterna in rame stagnato; forma rotonda.  
 RANGE DI TEMPERATURA: -40 +200 °C  
 NUMERO CONDUTTORI: 2-3<sup>(1)</sup>  
 NATURA DEI CONDUTTORI: rame  
 SEZIONE CONDUTTORI (mm<sup>2</sup>): 0.25

TYPE: Cable for thermocouples and signals transmission.  
 DESCRIPTION: Flexible silicon insulated conductors protected by means of a silicon sheath and a tinned copper armoring; round shape.  
 TEMPERATURE RANGE: -40 +200 °C  
 NO. OF CONDUCTORS: 2-3<sup>(1)</sup>  
 TYPE OF CONDUCTORS: copper  
 CONDUCTORS SECTION (mm<sup>2</sup>): 0.25



## CAVO FIBRAVETRO ARMATO

TTS

## ARMOURED FIBREGLASS CABLE

GENERE: Cavo per termocouple e trasmissione segnali.  
 DESCRIZIONE: Conduttori flessibili isolati in fibra vetro, cordati, riempitivo in fibra vetro, armatura esterna in rame stagnato (o, a richiesta, in acciaio inox); forma rotonda.  
 RANGE DI TEMPERATURA: +400 °C  
 NUMERO CONDUTTORI: 2 - 3<sup>(1)</sup>  
 NATURA DEI CONDUTTORI: rame  
 SEZIONE CONDUTTORI (mm<sup>2</sup>): 0.25 - 0.35 - 0.50

TYPE: Cable for thermocouples and signals transmission.  
 DESCRIPTION: Flexible fibreglass insulated conductors, with fibreglass filling and tinned copper (or, on demand, stainless steel) armoring; round shape.  
 TEMPERATURE RANGE: +400 °C  
 NO. OF CONDUCTORS: 2 - 3<sup>(1)</sup>  
 TYPE OF CONDUCTORS: copper  
 CONDUCTORS SECTION (mm<sup>2</sup>): 0.25 - 0.35 - 0.50



<sup>(1)</sup> Solo per trasmissione segnali / For signal transmission only



## CAVO IN FLUORO POLIMERO

FG

## FLUOR-POLYMER CABLE

GENERE: Cavo per termocoppie e trasmissione segnali<sup>(1)</sup>.  
 DESCRIZIONE: Conduttori flessibili isolati in fluoro polimero MFA, cordati, ricoperti con guaina in gomma silicone; forma rotonda.  
 RANGE DI TEMPERATURA: -40 +200 °C  
 NUMERO CONDUTTORI: 2 - 3<sup>(1)</sup>  
 NATURA DEI CONDUTTORI: rame  
 SEZIONE CONDUTTORI (mm<sup>2</sup>): 0.25

TYPE: Cable for thermocouples and signals transmission<sup>(1)</sup>.  
 DESCRIPTION: Flexible conductors insulated with MFA-type fluor-polymer, protected by means of a silicon sheath; round shape.  
 TEMPERATURE RANGE: -40 +200 °C  
 NO. OF CONDUCTORS: 2-3<sup>(1)</sup>  
 TYPE OF CONDUCTORS: copper  
 CONDUCTORS SECTION (mm<sup>2</sup>): 0.25



## CAVI FUORI STANDARD - SOLO SU RICHIESTA CAVO EXTRAFLEX

EXT

## OUT-OF-STANDARD CABLES - UPON REQUEST ONLY EXTRAFLEX CABLE

GENERE: Cavo per trasmissione segnali.  
 DESCRIZIONE: Conduttori in rame stagnato ricoperti in gomma silicone, formazione 128x0.05.  
 RANGE DI TEMPERATURA: -60 °C +180 °C  
 NATURA DEI CONDUTTORI: rame  
 SEZIONE CONDUTTORI (mm<sup>2</sup>): 0.05

TYPE: Cable for signal transmission.  
 DESCRIPTION: Tinned copper strands, silicon rubber insulated, composition 128x0.05.  
 TEMPERATURE RANGE: -60 °C +180 °C  
 TYPE OF CONDUCTORS: copper  
 CONDUCTORS SECTION (mm<sup>2</sup>): 0.05



## CAVI FUORI STANDARD - SOLO SU RICHIESTA CAVO FIBRAVETRO ARMATO EXTRA

AEX

## OUT-OF-STANDARD CABLES - UPON REQUEST ONLY EXTRA ARMoured FIBREGLASS CABLE

GENERE: Cavo per trasmissione segnali.  
 DESCRIZIONE: Conduttori flessibili isolati in fluoro polimero MFA, cordati, ricoperti con guaina in gomma silicone; forma rotonda.  
 RANGE DI TEMPERATURA: fino a +220 °C  
 NUMERO CONDUTTORI: 2 - 3<sup>(1)</sup>  
 NATURA DEI CONDUTTORI: rame  
 SEZIONE CONDUTTORI (mm<sup>2</sup>): 0.22 - 0.25 - 0.35

TYPE: Cable for signals transmission.  
 DESCRIPTION: Flexible conductors insulated with MFA-type fluor-polymer, protected by means of a silicon sheath; round shape.  
 TEMPERATURE RANGE: up to +220 °C  
 NO. OF CONDUCTORS: 2 - 3<sup>(1)</sup>  
 TYPE OF CONDUCTORS: copper  
 CONDUCTORS SECTION (mm<sup>2</sup>): 0.22 - 0.25 - 0.35



<sup>(1)</sup> Solo per trasmissione segnali / For signal transmission only

<sup>(2)</sup> Questo cavo sostituisce il tipo GG nei piccoli diametri / This cable replaces the GG type in small diameters



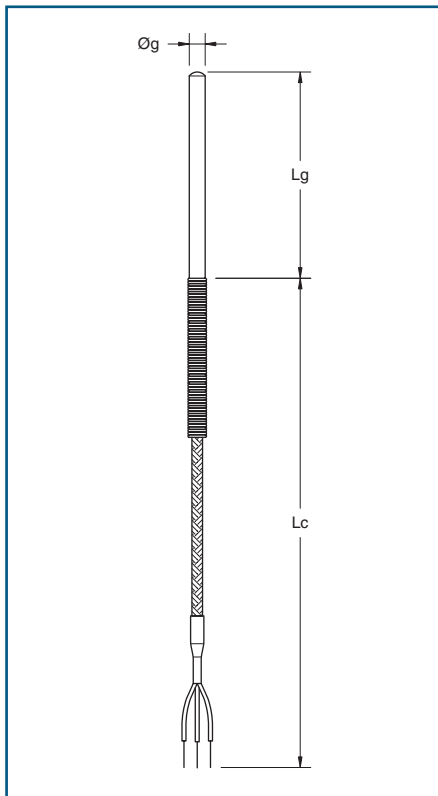
# Termoresistenze serie CMPT

## TERMORESISTENZA • RESISTANCE THERMOMETER

## TYPE CMPT/A

Termoresistenza cilindrica con tubo in AISI 304 adatta per misure e regolazioni generiche.  
L'uscita del cavo dalla guaina è protetta da una molla in acciaio inox.  
All'interno della guaina è alloggiato un elemento sensibile.

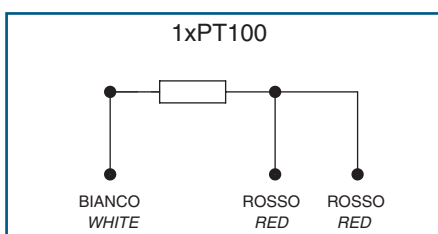
Cylindrical resistance thermometer with an AISI 304 sheath, suitable for general measurements and regulations. The cable output from the tube is protected by means of a stainless steel spring. Inside the tube there is one sensing element.



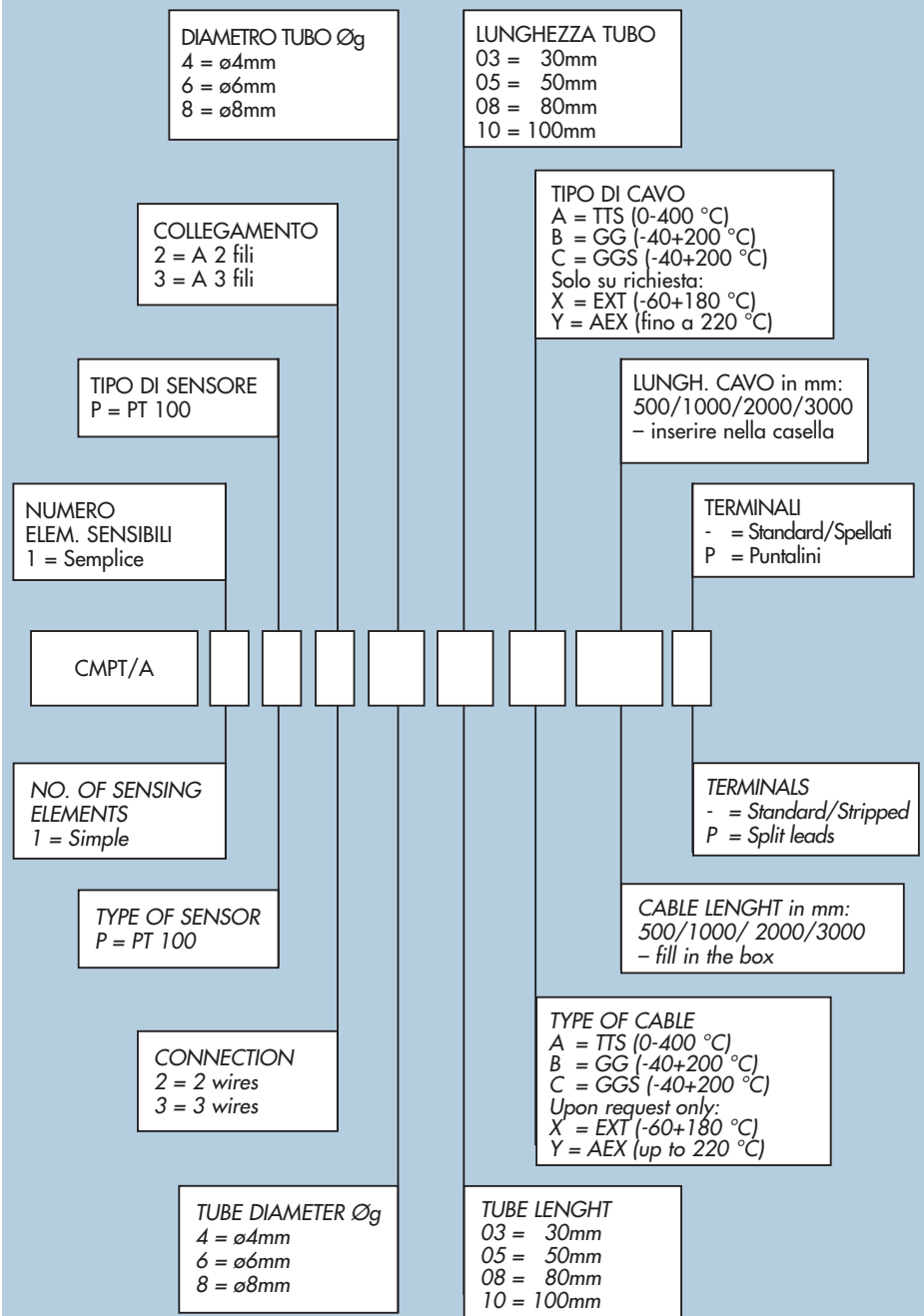
### CARATTERISTICHE TECNICHE TECHNICAL FEATURES

- **TEMP. DI FUNZIONAMENTO:**  
In funzione del tipo di cavo
- **PRECISIONE:**  
Secondo IEC751 classe B.  
Classe A solo su richiesta
- **OPERATING TEMP.:**  
Depending on the type of cable
- **ACCURACY:**  
According to IEC751 class B.  
Class A only upon request

### SCHEMA CONNESSIONI CONNECTIONS DIAGRAM



### TABELLA CODIFICA/ORDERING TABLE



Es: Termores. Tipo A, 1 El. sensibile, PT100, 2 fili, Ø4mmx30mm, cavo TTS L = 500mm, terminali std.

Eg: Type A Res. thermometer, 1 Sensing elt., PT100, 2 wires, Ø4mmx30mm, TTS cable L = 500mm, std. terminals.

CMPT/A 1 P 2 4 03 A 500 -



## TERMORESISTENZA • RESISTANCE THERMOMETER

## TYPE CMPT/B

Termoresistenza cilindrica con tubo in acciaio inox isolata con ossido di magnesio (MgO) compresso.

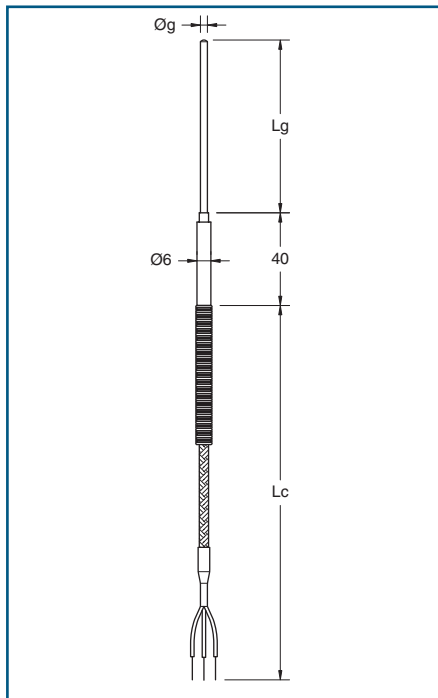
La particolare tipologia costruttiva rende questo tipo di sonda particolarmente adatto in presenza di forti vibrazioni e/o dove sia richiesta una risposta molto rapida.

Il collegamento fra cavo ed elemento sensibile e l'uscita cavi sono protetti da elementi in acciaio inox.

Cylindrical resistance thermometer with an AISI304 sheath, insulated with compacted magnesium oxide (MgO).

Because of its special construction, this probe is highly recommended for use in presence of strong vibrations and/or when a high response speed is required.

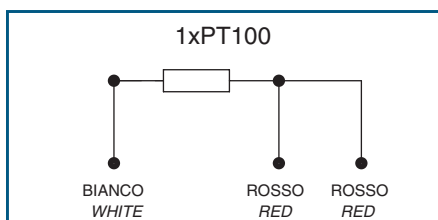
The resistance thermometer is sleeved with protective stainless steel.



### CARATTERISTICHE TECNICHE TECHNICAL FEATURES

- **TEMP. DI FUNZIONAMENTO:**  
Parte sensibile: -80 +600 °C  
Bussola di transizione: max 200 °C
- **PRECISIONE:**  
Secondo IEC751 classe B  
Classe A solo su richiesta
- **RAGGIO MINIMO DI CURVATURA:**  
3 volte il diametro
- **OPERATING TEMP.:**  
Sensing part: -80 +600 °C  
Transition sleeve: max 200 °C
- **ACCURACY:**  
According to IEC751 class B.  
Class A only upon request
- **MIN. BENDING RADIUS:**  
3 times the diameter

### SCHEMA CONNESSIONI CONNECTIONS DIAGRAM



### TABELLA CODIFICA/ORDERING TABLE

<b>DIAMETRO TUBO Øg</b> 30 = ø3mm 45 = ø4,5mm 60 = ø6mm	<b>LUNGHEZZA TUBO</b> 05 = 50mm 10 = 100mm 15 = 150mm 20 = 200mm
<b>COLLEGAMENTO</b> 2 = A 2 fili 3 = A 3 fili	<b>TIPO DI CAVO</b> A = TTS (0-400 °C) B = GG (-40+200 °C) C = GGS (-40+200 °C) Solo su richiesta: X = EXT (-60+180 °C) Y = AEX (fino a 220 °C)
<b>TIPO DI SENSORE</b> P = PT 100	<b>LUNGH. CAVO in mm:</b> 500/1000/2000/3000 - inserire nella casella
<b>NUMERO ELEM. SENSIBILI</b> 1 = Semplice	<b>TERMINALI</b> - = Standard/Spellati P = Puntalini
<b>CMPT/B</b>	<b>TERMINALS</b> - = Standard/Stripped P = Split leads
<b>NO. OF SENSING ELEMENTS</b> 1 = Simple	<b>CABLE LENGTH in mm:</b> 500/1000/ 2000/3000 - fill in the box
<b>TYPE OF SENSOR</b> P = PT 100	<b>TYPE OF CABLE</b> A = TTS (0-400 °C) B = GG (-40+200 °C) C = GGS (-40+200 °C) Upon request only: X = EXT (-60+180 °C) Y = AEX (up to 220 °C)
<b>CONNECTION</b> 2 = 2 wires 3 = 3 wires	<b>TUBE DIAMETER Øg</b> 30 = ø3mm 45 = ø4,5mm 60 = ø6mm
<b>TUBE DIAMETER Øg</b> 30 = ø3mm 45 = ø4,5mm 60 = ø6mm	<b>TUBE LENGTH</b> 05 = 50mm 10 = 100mm 15 = 150mm 20 = 200mm

Es: Termores. Tipo B, 1 El. sensibile, PT100, 3 fili, Precis., Ø3mmx100mm, cavo GG L = 1000mm, puntalini.

Eg: Type B, Res. thermometer, 1 Sensing elt., PT100, 3 wires, Ø3mmx100mm, GG cable L = 1000mm, split leads.

CMPT/B	1	P	3	30	10	B	1000	P
--------	---	---	---	----	----	---	------	---



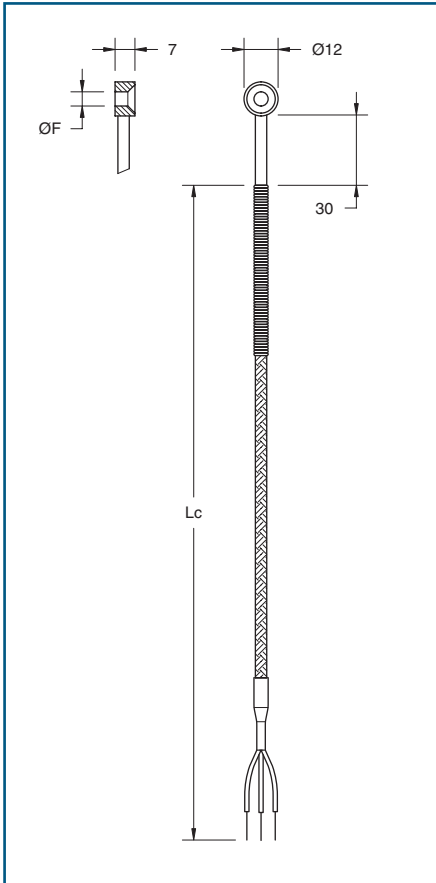
# Termoresistenze serie CMPT

## TERMORESISTENZA • RESISTANCE THERMOMETER

## TYPE CMPT/C

Termoresistenza cilindrica con tubo in acciaio inox adatta per misure e regolazioni generiche. L'anello in ottone saldato all'estremità del tubo ne consente il fissaggio. L'uscita del cavo dal tubo è protetta da una molla in acciaio inox.

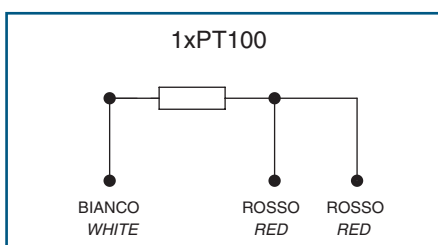
Resistance thermometer with a stainless steel sheath suitable for general measurements and regulations. A simple fixing flange made of brass is provided. The cable exit is protected by means of a stainless steel spring.



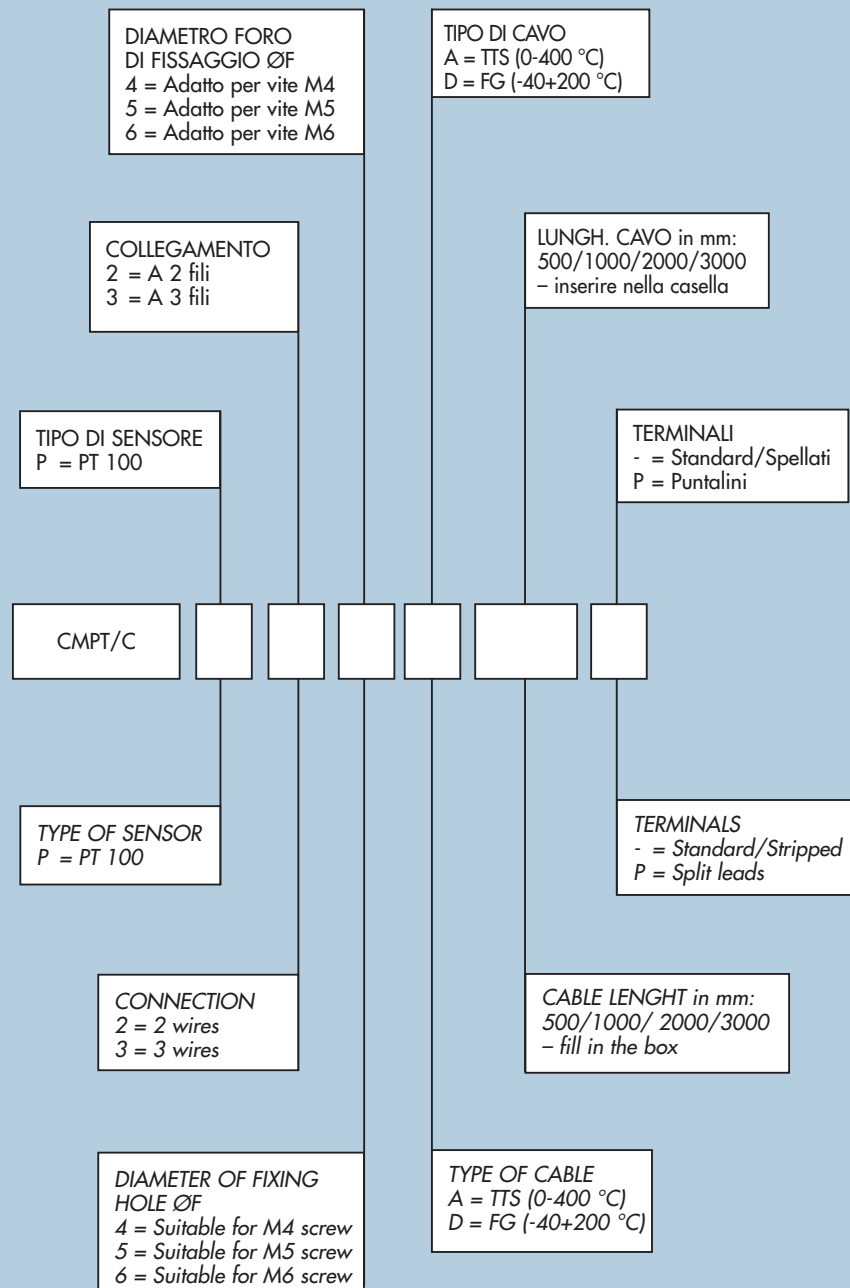
### CARATTERISTICHE TECNICHE TECHNICAL FEATURES

- **TEMP. DI FUNZIONAMENTO:**  
In base al tipo di cavo
- **PRECISIONE:**  
Secondo IEC571 classe B
- **OPERATING TEMP.:**  
Depending on the type of cable
- **ACCURACY:**  
According to IEC751 class B

### SCHEMA CONNESSIONI CONNECTIONS DIAGRAM



### TABELLA CODIFICA/ORDERING TABLE



Es: Termores. Tipo C, PT100, 2 fili, foro fissaggio per vite M5, cavo FG L = 2000mm, terminali std.

Eg. Type C Res. thermometer, PT100, 2 wires, fixing hole for M5 screw, cable FG L = 2000mm, std. terminals.





## TERMORESISTENZA • RESISTANCE THERMOMETER

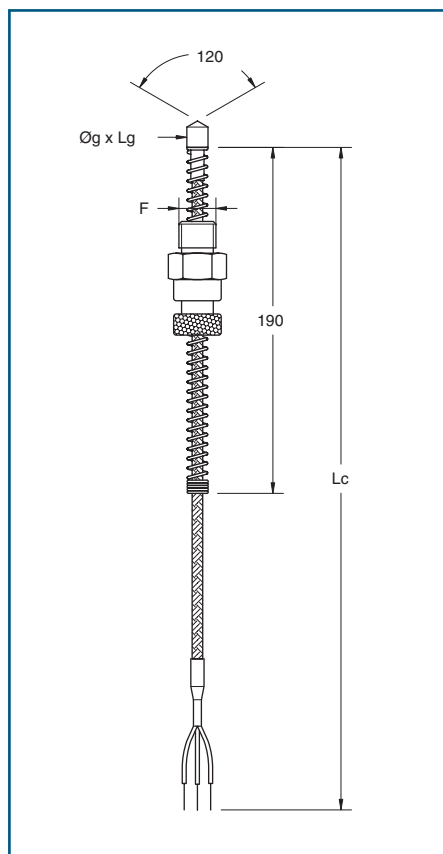
## TYPE CMPT/D

Termoresistenza con molla per rilievi all'interno di piastre metalliche; il fissaggio è realizzato mediante un raccordo filettato con innesto a baionetta.

La profondità di immersione può essere regolata fino a 190mm (la versione fino a 300mm è disponibile a richiesta); il puntale e la molla di spinta sono in acciaio inox.

Spring-loaded resistance thermometer designed for fitting into metallic plates by means of a threaded head with bayonet fitting.

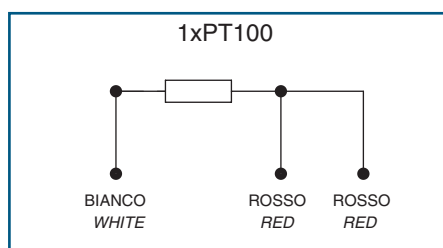
The immersion depth is adjustable up to 190mm (the model up to 300mm is available on request). Stem and load spring made from stainless steel.



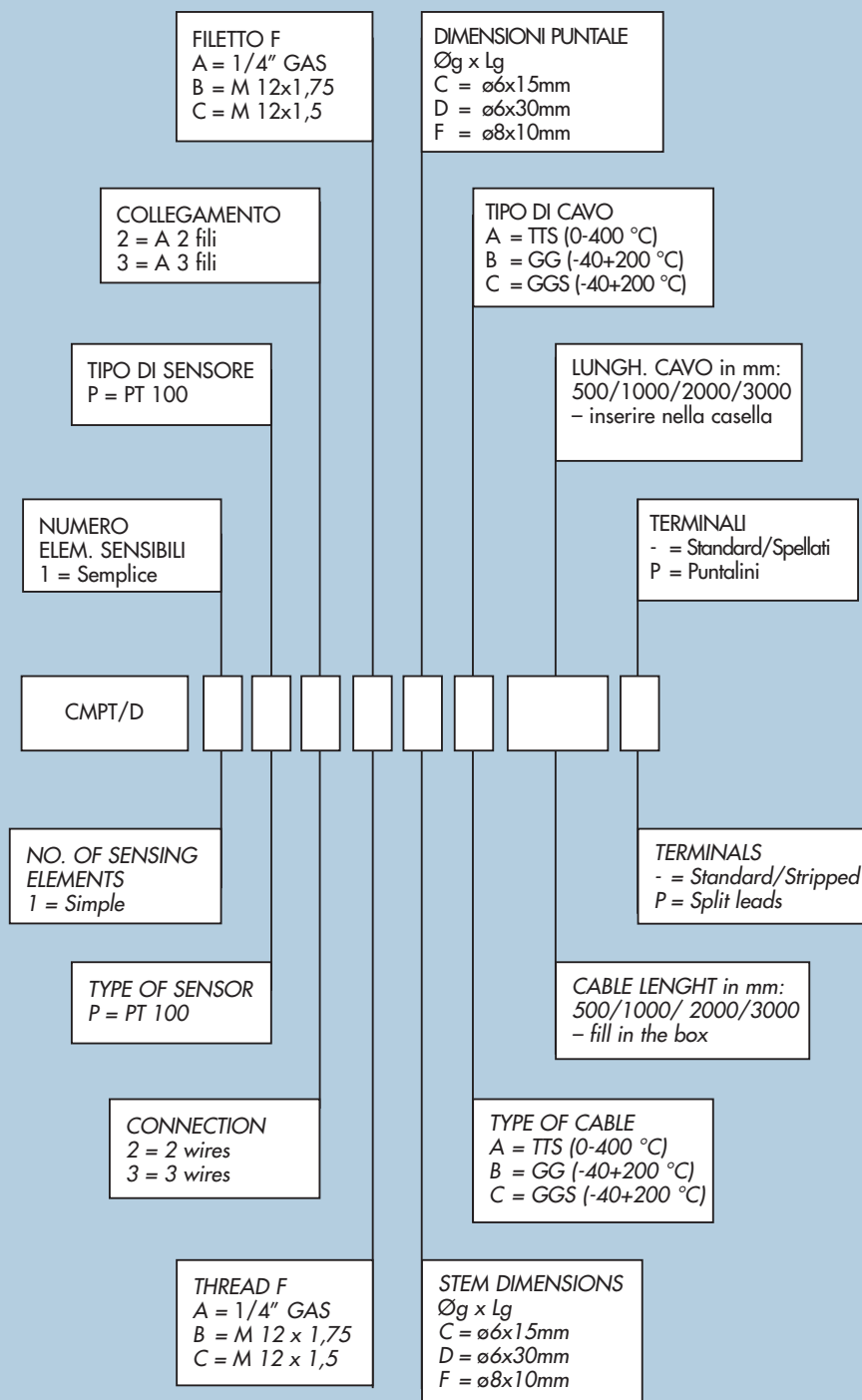
### CARATTERISTICHE TECNICHE TECHNICAL FEATURES

- **TEMP. DI FUNZIONAMENTO:**  
In base al tipo di cavo
- **PRECISIONE:**  
Secondo IEC751 classe B.  
Classe A solo su richiesta
- **OPERATING TEMP.:**  
Depending on the type of cable
- **ACCURACY:**  
According to IEC751 class B.  
Class A only upon request

### SCHEMA CONNESSIONI CONNECTIONS DIAGRAM



### TABELLA CODIFICA/ORDERING TABLE



Es. Termores. Tipo D, 1 El. sensibile, PT100, 3 fili, filetto M12x1,5, puntale Ø6x30mm, cavo GGS L = 3000mm, puntalini.

Eg. Type D Res. thermometer, PT100, 1 Sensing elt., 3 wires, M12x1,5 thread, Ø6x30mm stem, GGS cable L = 3000mm, Split leads.





# Termoresistenze serie CMPT

## TERMORESISTENZA • RESISTANCE THERMOMETER

## TYPE CMPT/E

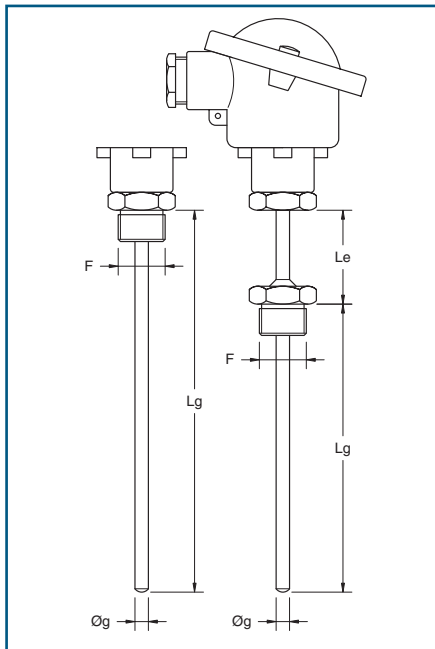
Termoresistenza per immersione con testa di connessione progettata per misure e regolazioni generiche in impianti con basse pressioni.

Il fissaggio può essere effettuato tramite un raccordo filettato fisso saldato direttamente sul tubo oppure per mezzo di giunti a compressione o flange scorrevoli.

Il collegamento elettrico è realizzato all'interno della testa di connessione per mezzo di una morsettiera ceramica.

Immersion resistance thermometer with connecting head, designed for generical measurements and regulations in low-pressure plants.

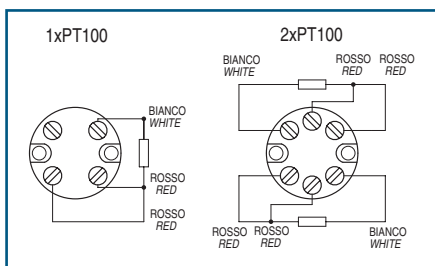
The probe fixing can be effected by means of a threaded head welded directly on to the tube, or through compression fittings or sliding flanges. Electrical connection is made with a ceramic terminal block placed inside the connecting head.



### CARATTERISTICHE TECNICHE TECHNICAL FEATURES

- TEMP. DI FUNZIONAMENTO:  
-80 +600 °C
- PRECISIONE:  
Secondo IEC751 classe B.  
Classe A solo su richiesta.
- GRADO DI PROTEZIONE:  
Minimo IP45
- OPERATING TEMP.:  
-80 +600 °C
- ACCURACY:  
According to IEC751 class B.  
Class A only upon request
- PROTECTION RATE:  
Minimum IP45

### SCHEMA CONNESSIONI CONNECTIONS DIAGRAM



### TABELLA CODIFICA/ORDERING TABLE

<b>DIAMETRO TUBO</b> 6 = ø6mm 8 = ø8mm A = ø10mm B = ø12mm	<b>LUNGHEZZA DI IMMERSIONE Lg</b> 05 = 50mm 10 = 100mm 20 = 200mm
<b>COLLEGAMENTO</b> 2 = A 2 fili 3 = A 3 fili	<b>TIPO FILETTO F</b> - = Senza filetto A = 1/8" G B = 1/4" G C = 3/8" G D = 1/2" G
<b>MODELLO</b> L = Temp. -80 +600 °C	<b>ESTENSIONE Le</b> - = Senza estensione A = 50mm C = 100mm E = 150mm
<b>TIPO DI SENSORE</b> P = PT 100 X = PT 100 con uscita 4-20 mA	<b>MATERIALE TUBO</b> B = AISI 316
<b>NUMERO ELEM. SENSIBILI</b> 1 = Semplice 2 = Doppio	<b>TESTA DI CONNESSIONE</b> B = DIN-B (IP54) E = BUS (IP54) S = MGN-S (IP54)
<b>CMPT/E</b>	<b>CONNECTING HEAD</b> B = DIN-B (IP54) E = BUS (IP54) S = MGN-S (IP54)
<b>NO. OF SENSING ELEMENTS</b> 1 = Simple 2 = Double	<b>TUBE MATERIAL</b> B = AISI 316
<b>TYPE OF SENSOR</b> P = PT 100 X = PT 100 with 4-20 mA output	<b>EXTENSION LENGHT Le</b> - = Without extension A = 50mm C = 100mm E = 150mm
<b>MODEL</b> L = Temp. -80 +600 °C	<b>THREAD F</b> - = Without thread A = 1/8" G B = 1/4" G C = 3/8" G D = 1/2" G
<b>CONNECTION</b> 2 = 2 wires 3 = 3 wires	<b>TUBE DIAMETER</b> 6 = ø6mm 8 = ø8mm A = ø10mm B = ø12mm
<b>IMMERSED LENGHT Lg</b> 05 = 50mm 10 = 100mm 20 = 200mm	

Es. Termores. Tipo E, 2 El. sensibili, PT100, Mod. L, 3 fili, Ø10mm x 100mm, Filetto 1/2" G, Estens. 150mm, Tubo AISI316, Testa BUS (IP54).

Eg. Type E Res. thermometer, 2 Sensing elts., PT100, L Model, 3 wires, Ø10mm x 100mm, 1/2" G thread, 150mm extension, AISI316 tube, Head BUS (IP54).

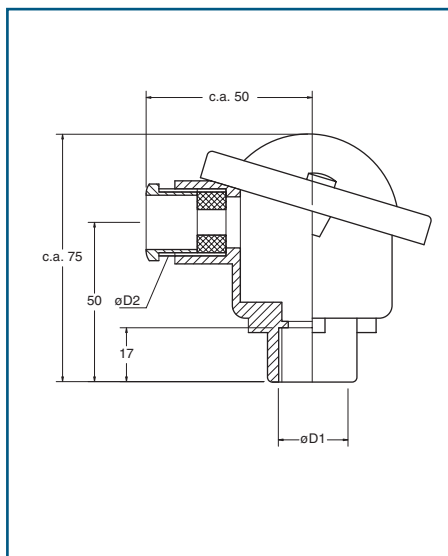
CMPT/E 2 P L 3 A 10 D E B E



## TESTE DI CONNESSIONE • CONNECTING HEADS

## TYPE CMPT/E

### DIN - B



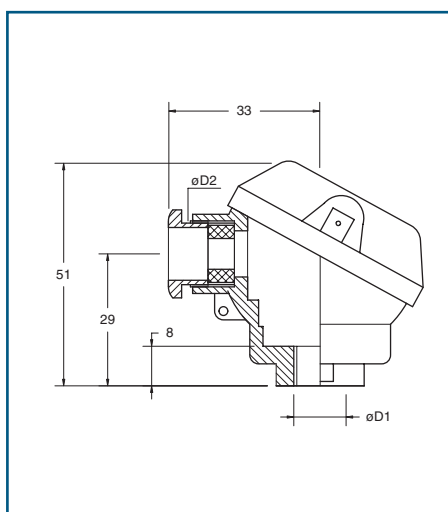
### CARATTERISTICHE TECNICHE • TECHNICAL FEATURES

- **MATERIALE:** Alluminio
- **TEMPERATURA DI FUNZIONAMENTO:** -40 +100 °C
- **GRADO DI PROTEZIONE:** IP54 (con pressacavo standard)
- **INTERASSE FISSAGGIO MORSETTIERA:** 33mm

- **MATERIAL:** Aluminium
- **OPERATING TEMPERATURE:** -40 +100 °C
- **PROTECTION RATE:** IP54 (with standard cable gland)
- **TERMINAL BLOCK WHEELBASE:** 33mm

MODELLO TYPE	ØD1	ØD2
DIN-B1	1/2" G	1/2" G
DIN-B2	1/2" G	PG16
DIN-B3	M24x1,5	PG16
DIN-B4	Ø15,8mm	PG16

### MGN - S



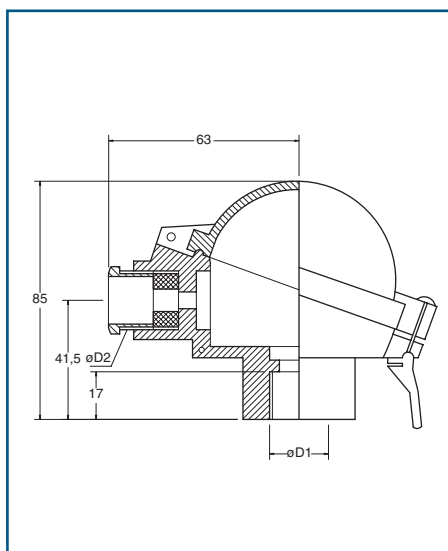
### CARATTERISTICHE TECNICHE • TECHNICAL FEATURES

- **MATERIALE:** Alluminio
- **TEMPERATURA DI FUNZIONAMENTO:** -40 +100 °C
- **GRADO DI PROTEZIONE:** IP54 (con pressacavo standard)
- **INTERASSE FISSAGGIO MORSETTIERA:** 20mm

- **MATERIAL:** Aluminium
- **OPERATING TEMPERATURE:** -40 +100 °C
- **PROTECTION RATE:** IP54 (with standard cable gland)
- **TERMINAL BLOCK WHEELBASE:** 20mm

MODELLO TYPE	ØD1	ØD2
MGN-S1	MOx1	1/2" G
MGN-S2	1/8" G	PG9
MGN-S3	1/4" G	PG9

### BUS



### CARATTERISTICHE TECNICHE • TECHNICAL FEATURES

- **MATERIALE:** Alluminio
- **TEMPERATURA DI FUNZIONAMENTO:** -40 +100 °C
- **GRADO DI PROTEZIONE:** IP54 (con pressacavo standard)
- **INTERASSE FISSAGGIO MORSETTIERA:** 33mm

- **MATERIAL:** Aluminium
- **OPERATING TEMPERATURE:** -40 +100 °C
- **PROTECTION RATE:** IP54 (with standard cable gland)
- **TERMINAL BLOCK WHEELBASE:** 33mm

MODELLO TYPE	ØD1	ØD2
BUS-1	1/2" G	1/2" G
BUS-2	1/2" G	PG16
BUS-3	M24x1,5	PG16
BUS-4	Ø15,8mm	PG16



*the*  
**heatmaster**

La linea AFS di HT offre una gamma di resistenze adatte ad applicazioni per il settore industriale e del riscaldamento e disponibili a stock.

Sempre vicina ai bisogni del cliente, HT progetta, sviluppa e produce anche resistenze a cartuccia in esecuzione "su misura", in accordo con specifiche tecniche personalizzate.

Non è un caso se HT è "the Heatmaster".

*HT's AFS Line offers a wide range of heaters intended for industrial applications and domestic heating, available from stock.*

*Always tuned in to the customers' needs, HT can design, develop and manufacture also "tailor-made" cartridge heaters to customized technical specifications.*

It is not a chance if HT is "the Heatmaster".



La ditta costruttrice declina ogni responsabilità per possibili inesattezze contenute nella pubblicazione, se imputabili ad errori di stampa.

Si riserva peraltro il diritto di apportare senza preavviso quelle modifiche che riterrà necessarie o utili ai fini del miglioramento del prodotto.

*The manufacturer disclaims all responsibilities for any inaccuracy, due to misprints, that may appear in this publication.*

*He also reserves the right to make at any time all the modifications he will deem necessary to improve his product without notice.*



**HT S.p.A.**  
**Via Conegliano, 73/B**  
**31058 Susegana - TV - Italy**  
**Domestic Sales +39 0438 454294**  
**Export Sales +39 0438 454290**  
**Fax +39 0438 62788**  
**www.htspa.it e-mail: htspa@htspa.it**